

# Jaaroverzicht 2023



smarter focus.  
brighter tomorrow.



# Voorwoord

Voor u ligt het jaaroverzicht van Batenburg Techniek over het jaar 2023. Een jaar dat gekenmerkt werd door uitdagingen en kansen, zowel wereldwijd als binnen onze industrie. Het afgelopen jaar heeft ons meer dan ooit doen realiseren hoe cruciaal het is maatschappelijke verantwoordelijkheid te nemen. We zagen de toenemende impact van klimaatverandering en daarmee de dringende noodzaak voor duurzame ontwikkeling en de behoefte aan innovatie in energiebeheer.

Bij Batenburg Techniek geloven we in de kracht van technologie om een positieve verandering teweeg te brengen, waarbij we ons inzetten om deze overtuiging in praktijk te brengen. Onze focus ligt op Automation en Electrification; we willen voorop lopen in technologie en daarmee duurzame oplossingen ontwikkelen en implementeren die niet alleen economisch haalbaar zijn, maar ook bijdragen aan een beter morgen.

Vanuit die focus ondersteunen we niet alleen onze klanten in hun processen, maar zien het als onze rol een directe bijdrage te leveren aan de realisatie van duurzame impact. We streven naar het verminderen van CO<sub>2</sub>-uitstoot, het stimuleren van een circulaire economie en bevorderen van voedselzekerheid. Zo helpen we onder andere netwerkbedrijven met de hoognodige versterking van het energienetwerk, de industrie bij het verduurzamen van de productie, vastgoedbeheerders bij het energiezuinig

maken van gebouwen en de vervoersector bij de elektrificatie van transport.

De rol die we mogen spelen in de samenleving en voor onze klanten en de impact die we met innovatie en aandacht voor duurzaamheid en maatschappelijke verantwoordelijkheid kunnen maken, zorgen voor optimisme en betrokkenheid bij onze medewerkers. Het bevordert hun loyaliteit en zorgt voor succesvolle werving van nieuwe collega's. Ook startend talent vindt zijn weg bij Batenburg Techniek, vaak na een stage, opleiding of afstudeertraject. In 2023 wisten we dan ook opnieuw het aantal medewerkers te laten groeien.

Dit jaaroverzicht geeft een overzicht van onze prestaties, de uitdagingen waar we voor stonden en de kansen die we hebben gegrepen. Het benadrukt onze toewijding aan duurzame ontwikkeling en onze visie voor de toekomst. We zijn trots op wat we samen hebben bereikt. We zijn alle collega's dankbaar voor hun enthousiasme, inzet en aanpassingsvermogen.

Onze dank gaat ook uit naar alle andere betrokkenen, zoals opdrachtgevers, samenwerkingspartners, aandeelhouders en commissarissen. Zij maken het mogelijk om gezamenlijk door te bouwen aan de toekomst van Batenburg Techniek.

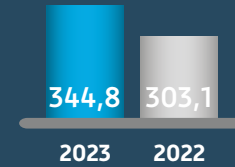
*On our way to a brighter tomorrow.*

Ralph van den Broek, CEO

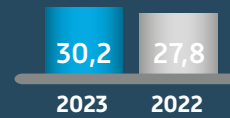


# Overzicht Batenburg Techniek

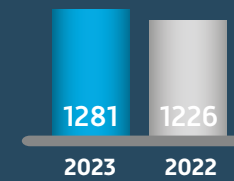
Opbrengsten\*



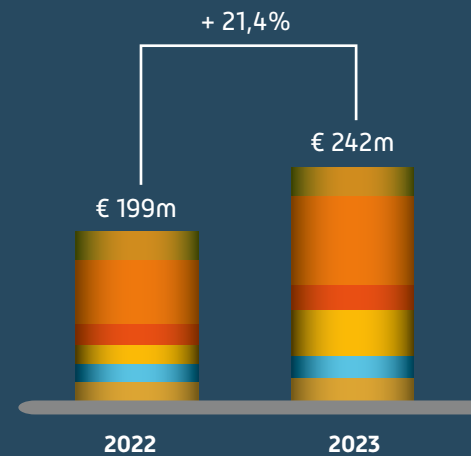
Resultaat EBITA\*



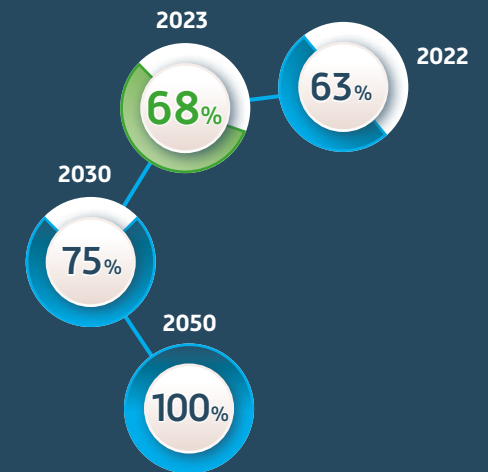
Totaal aantal medewerkers in dienst



Impact projecten uitgedrukt in opbrengsten in € miljoen



Ons aandeel positieve impact projecten in %



\* Getallen in € miljoenen

*We are on our way to a brighter tomorrow. Als technologiebedrijf met circa 1.300 collega's werken we bij Batenburg Techniek aan een duurzame toekomst. Dat doen we door bestaande technologie te verbeteren, nieuwe technologie mogelijk te maken en in te zetten op Automation en Electrification. Binnen Batenburg Techniek wenden we engineering en innovatie aan om positieve impact te realiseren. Dat is voor ons Smarter focus. Brighter tomorrow.*

We werken vanuit vijf divisies:

### **Batenburg Industriële Automatisering**

Door industriële processen te optimaliseren en te elektrificeren helpen we klanten vooruit. Dat doen we met kennis en expertise over operationele continuïteit en beveiligde industriële processen. Van ontwerp, ontwikkeling en implementatie, tot installatie en onderhoud.

Dankzij onze domeinkennis weten we waar het beter kan én moet. In sectoren als de industrie en water & infra maken we processen efficiënter, veiliger en bovenal duurzamer. Zo ontwikkelen we samen met onze klanten nieuwe operationele technologie.

### **Batenburg Horticulture**

Door vooruitstrevende technologie en data intelligence effectief in te zetten, helpen we telers wereldwijd met geïntegreerde automatiseringsoplossingen voor een duurzame voedselproductie.

### **Batenburg Industriële Componenten**

Met een focus op het bedenken en verder ontwikkelen van slimme apparaten en oplossingen helpt Batenburg Industriële Componenten klanten in de maakindustrie. Binnen ons Center of Expertise brengen we engineering, productontwikkeling en logistieke ondersteuning bij elkaar en jagen zo vernieuwing aan.

### **Batenburg Energietechniek**

Energietechnische oplossingen vormen al meer dan honderd jaar onze basis. Van energieopwekking en opslag tot lokale netaansluiting. Met Batenburg Energietechniek leveren en ontwikkelen we componenten en systemen die worden toegepast in het elektriciteitsdistributienetwerk. Technische innovaties ontwikkelen en implementeren we samen met onze klanten. Deze innovaties worden zo een nieuwe standaard. We leveren deze oplossingen aan energienetwerkbedrijven en opdrachtgevers in de markten Solar, E-mobility en E-infrastructuur.

### **Batenburg Installatietechniek**

Duurzaam vastgoed en een duurzame energievoorziening zijn de spil waar het om draait bij veel van onze klanten. Met onze oplossingen voor elektrificatie helpen we hen om daarbij de volgende stap te zetten. Het gaat dan bijvoorbeeld om energievoorziening met decentrale opwekking, batterijopslag, waterstof, elektrisch vervoer en energiemanagementsystemen. Op het gebied van beveiligingssystemen en cameratechniek staan we met Batenburg Vision ISP voor klanten klaar.

# Automation



# Electrification



## Software implementatie

We ontwerpen en implementeren DCS, PLC, SCADA, MES/ MOMs systemen in de industrie en infrastructuur. Zo zorgen we voor de automatisering en informatisering van processen en machines.



## Industrial cybersecurity

We helpen klanten met cybersecurity van hun operationele technologie (OT). Met onze kennis van industriële automatisering en standaarden zoals IEC 62443 brengen we beveiligingsrisico's in kaart en implementeren we mitigerende maatregelen. Ook ondersteunen we klanten door snel en effectief te reageren op beveiligingsincidenten bijvoorbeeld met netwerkmonitoring.



## Data intelligence

We helpen klanten om meer inzicht te krijgen in de werking van hun processen door gebruik van data. We doen dit door productiedata op een efficiënte en veilige manier op te slaan met historian systemen. Met geavanceerde data-analyses creëren we inzichten in bijvoorbeeld predictive maintenance.



## Robotica en vision

We passen robotica en vision toe in de processen en machines van klanten. Met Artificial Intelligence interpreteren we beelden van visionsystemen en zetten we deze inzichten automatisch om in acties.



## Simulatie en digital twin

We passen simulatieoplossingen voor verschillende doeleinden toe. Virtueel simuleren we processen om samen met engineers ontwerpideeën te verscherpen of ontwerpen te testen. Daarnaast realiseren we simulatoren om operators op een veilige en efficiënte manier te trainen.



## Energieopslag en energiemangement

We leveren energieopslag in de vorm van batterij-, warmte- en waterstofsysteem. Met energiemangementssystemen creëren we inzicht in duurzame opwekking en optimaliseren we energieverbruik. Zo zorgen we dat ook lokaal met beperkte netwerkcapaciteit meer opgewekt en verbruikt kan worden.



## Energiedistributie

We ontwerpen en realiseren de stroomvoorziening van hoogspanning tot laagspanning voor elektriciteitsnetwerken én industrie en utiliteitsbouw. Door dit op een slimme manier te doen maken we meer opwekking en verbruik van elektriciteit mogelijk.



## Duurzame energie

We zorgen dat duurzame energie, bijvoorbeeld van pv-parken, het net op kan. Hierbij ontwerpen en installeren we de aansluitingen, vanaf omvormers tot en met mobiele oplossingen en de aansluiting op het lokale elektriciteitsnet. Ook leveren we oplossingen voor aansluitingen, kabelbevestigingen en certificering van monteurs en montage.



## Verduurzamen vastgoed en industrie

We helpen klanten hun vastgoed en industriële processen te verduurzamen. Met energiemonitoring maken we verbeteringen zichtbaar en deze realiseren we met de installatie van duurzame systemen en toepassing van slimme automatisering.



## EV-laadinfrastructuur

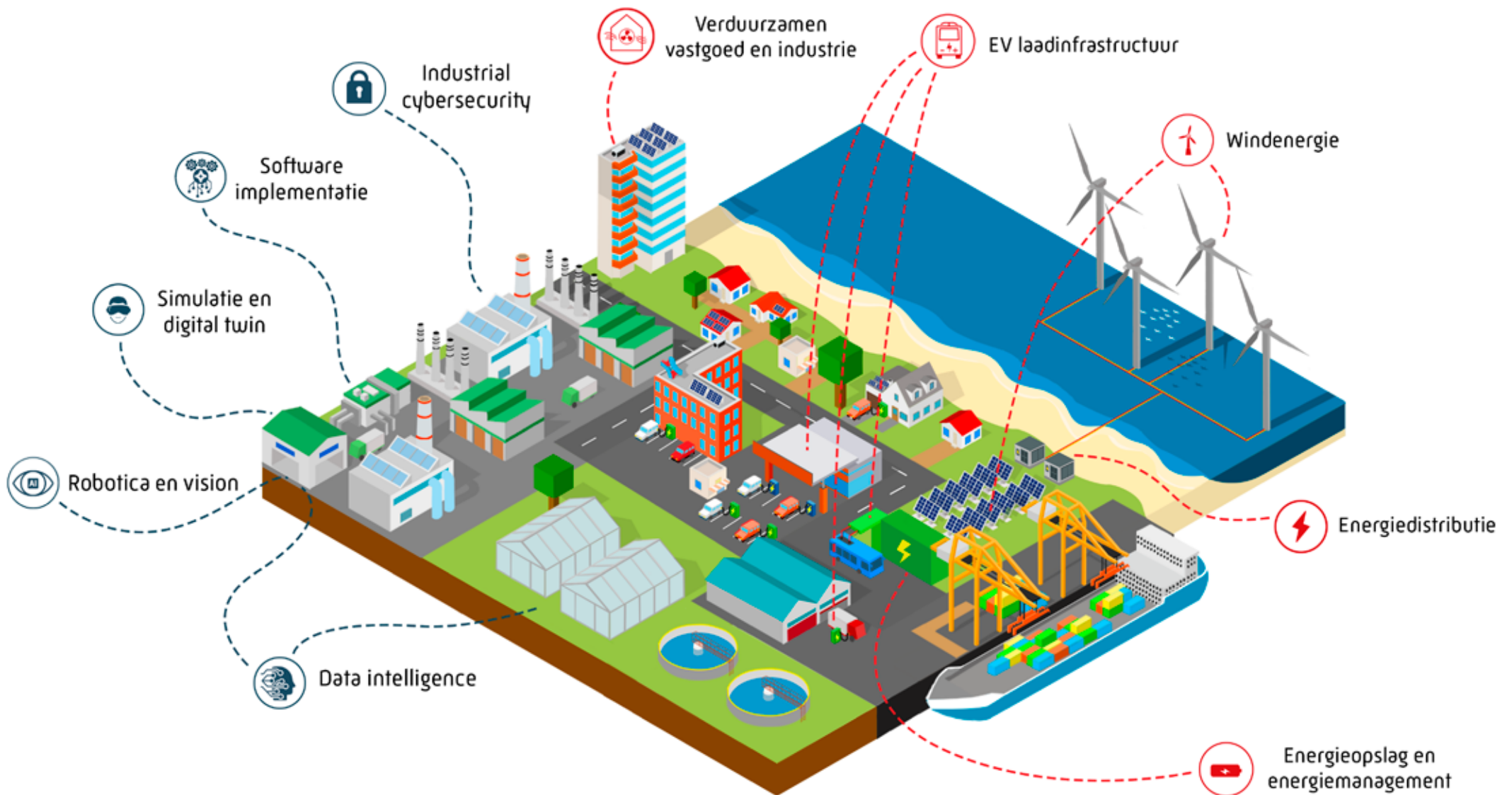
We realiseren de engineering, installatie en het onderhoud van EV-laadinfrastructuur. Hierbij zijn we gespecialiseerd in DC laadinfrastructuur, die gebruikt wordt om vrachtwagens en bussen met hoge vermogens snel te laden.

# Smarter Focus. Brighter Tomorrow.

We maken gebruik van twee trends die terugkomen in ons motto.

**Smarter Focus:** door slim gebruik te maken van (bestaande) technologie kunnen we nieuwe ontwikkelingen voor klanten praktisch mogelijk maken.

**Brighter Tomorrow:** door technologische vernieuwing zijn grotere stappen mogelijk in het verduurzamen van onze leefomgeving en in de energietransitie.



# Strategie

Batenburg Techniek is een technologiebedrijf. Samen werken we aan een duurzame toekomst door bestaande technologie te verbeteren en nieuwe technologie mogelijk te maken en daarbij in te zetten op Automation en Electrification.

We doen dit al meer dan honderd jaar met hooggekwalificeerde en ervaren medewerkers die zich onderscheiden door domeinkennis en langdurige samenwerkingen met onze klanten.

In eigen huis zijn we toonaangevend in duurzaamheid, waardoor we de praktijk kennen en onze verantwoordelijkheid nemen. Zo dragen we bij aan een wereld waarin onze (klein)kinderen goed kunnen opgroeien.

We benutten twee trends, die samenkomen in ons motto:

*Smarter Focus:* slim gebruik maken van technologie om nieuwe ontwikkelingen voor klanten praktisch mogelijk te maken

*Brighter Tomorrow:* duurzaamheid, energietransitie en circulaire economie

**De komende jaren zijn dit de drie speerpunten binnen de strategie en positionering van Batenburg Techniek:**

## 1 Verdiepen in kennis, engineering en innovatie

- Eerder en langer bij klanten aan tafel;
- Vooroplopen in technologie;
- Broedplaats voor innovatie in Automation en Electrification.

## 2 Vergroten positieve impact van producten en diensten

- 'On our way to a Brighter Tomorrow';
- Mogelijk maken van de energietransitie door Automation en Electrification;
- Uitbreiden energie infrastructuur en verduurzamen vastgoed.

## 3 Toonaangevend vanuit eigen huis

- We passen nieuwe technologie toe in eigen huis en kennen de praktijk;
- 'Next Generation': aantrekken, ontwikkelen en stimuleren van talent;
- Plezier in samen groeien.

De strategie van Batenburg Techniek is gericht op waardecreatie voor de lange termijn; op winstgevende groei met een focus op de toelevering van producten en diensten bij opdrachtgevers in de industrie en infrastructuur.

Talentvolle mensen zijn de belangrijkste motor voor winstgevende groei. Belangrijke aandacht gaat uit naar het vinden, behouden en opleiden van talent en het blijvend investeren in hun welzijn, kennis en vaardigheden. Focus ligt daarbij op het creëren van een plezierige en gezonde werkomgeving, aandacht voor persoonlijke ontwikkeling en goede arbeidsvoorwaarden. We bieden uitdagende projecten en opleidings- en stageplekken aan met doorgroeiperspectieven.

Het doel is een toonaangevende positie te behouden als duurzame, winstgevende onderneming in het hart van de smart industry. Om dit doel te bereiken, combineren we autonome groei met strategische overnames. We hebben voortdurend een scherp oog voor de marktomstandigheden, technische ontwikkelingen en commerciële kansen. Waar nodig passen we onze strategie en ons activiteitenportfolio daarop aan. Zo blijven we in staat om onze klanten te helpen met een bedrijfsvoering die past binnen een circulaire economie.



# Duurzaamheid

Als Batenburg Techniek willen we een belangrijke rol vervullen bij het vormgeven van de transitie naar een klimaatneutrale samenleving. We zijn ervan overtuigd dat technologie een belangrijke bijdrage zal leveren om de uitdagingen die met de transitie gepaard gaan, op te lossen.

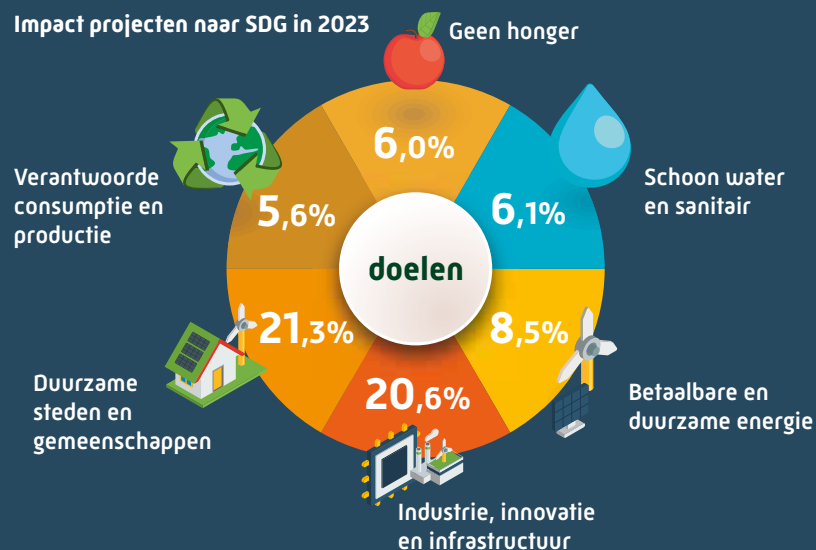
Onze duurzaamheidsvisie onderweg naar 2030 luidt dan ook als volgt:

*'Door bestaande technologieën te verbeteren, nieuwe technologieën mogelijk te maken en een duurzame bedrijfsvoering na te streven, creëren we samen met onze opdrachtgevers een positieve impact en daarmee het fundament voor een duurzame toekomst.'*

## Positieve impact projecten

De grootste impact maken we met de projecten die we bij onze klanten realiseren en waarbij we hen helpen bij hun verduurzamingsambities. Deze projecten variëren van het voorzien in laadinfrastructuur voor openbaar en vrachtwagenvervoer tot het installeren van duurzame energievoorzieningen, -opslagmogelijkheden en/of monitoring-oplossingen en het realiseren van automatiseringsoplossingen voor efficiëntere, veiligere en duurzamere processen voor de industrie, water & infra. De resultaten hiervan meten we door onze projecten te classificeren langs de lijn van de Sustainable Development Goals (SDGs) van de Verenigde Naties. We hebben als Batenburg Techniek vooral impact op onderstaande 6 van de 17 SDGs. In 2019 was bij 46% van onze projecten sprake van positieve impact. In 2023 steeg dat aandeel naar 68%. Het streven is dat in 2030 minimaal 75% van onze projecten een positieve impact heeft.

### Impact projecten naar SDG in 2023



# Duurzaamheid

Bij Batenburg Techniek werken we samen met onze opdrachtgevers, leveranciers en collega's aan een duurzamere toekomst door:

## 1 Het 'oude' te verbeteren

Met nieuwe technologie zijn veel verbeteringen te realiseren aan bestaande processen, infrastructuur en gebouwen. Als een early adopter van de nieuwste technologie richten we ons erop om op een laagdrempelige manier verbeteringen mogelijk te maken.

## 2 Het 'nieuwe' mogelijk te maken

Technologie is continu in ontwikkeling. We hebben ons de ambitie gesteld technologie mogelijk te maken en daarmee een waardevolle bijdrage te leveren aan de ontwikkeling van de industrie en energie infrastructuur.

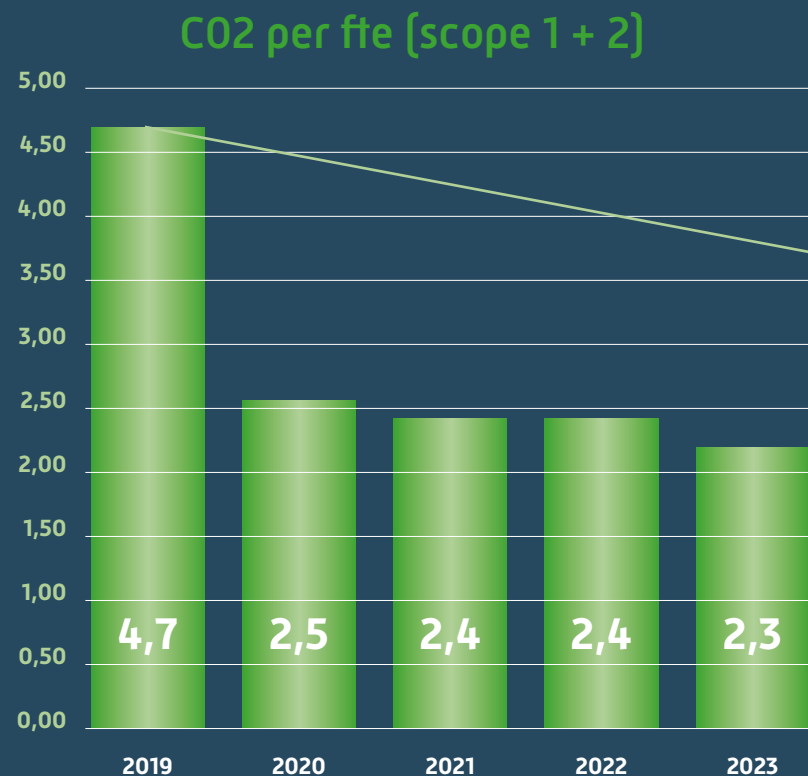
## 3 Ons eigen huis op orde te hebben

Ook vanuit ons eigen huis dragen we bij aan een duurzame toekomst. We beperken onze eigen uitstoot en vergroten onze positieve impact. Door toonaangevend te zijn in eigen huis nemen we onze verantwoordelijkheid én kennen we de praktijk. Dit geldt niet alleen voor milieuaspecten, maar net zo goed voor sociale en maatschappelijke thema's.

In 2023 hebben we verder onze CO<sub>2</sub> uitstoot uit onze panden en ons wagenpark verminderd. De panden van Batenburg Bevestigingstechniek, Batenburg Beenen en Batenburg Digit zijn van het gas af. Het aantal zonnepanelen is ook uitgebreid op deze locaties.

Vanaf midden 2023 is de mobiliteitsregeling aangescherpt; alle nieuwe lease-personenwagens moeten elektrisch zijn. Ook zijn de eerste elektrische bedrijfsbussen in gebruik genomen.

**Deze acties hebben als resultaat dat we als bedrijf in lijn zijn met onze doelstelling: Paris Proof in 2030.**



Onze duurzaamheidsstrategie richting 2030 definieert wat we als Batenburgers belangrijk vinden. Daarnaast is het een afspiegeling van de hedendaagse wereldwijde uitdagingen en de mate waarin deze (ook volgens onze externe stakeholders) materieel zijn voor Batenburg Techniek. Hieruit hebben we onze hoofdthema's gedefinieerd en zullen we ook onze doelen jaarlijks formuleren en/of herijken.

## Klimaatverandering

Samen met onze klanten en leveranciers focussen we op duurzame oplossingen en innovatie. Daarnaast bevorderen we blijvend natuurherstel en stimuleren we biodiversiteit.

- Onze SBTi-doelstellingen zijn ingediend.
- Absolute emissiereductie in Scope 1 + 2 met 55%, vanaf basisjaar 2019 per 2030, met het streven dit eerder te realiseren.
- Het streven is dat in 2030 minimaal 75% van onze activiteiten een positieve impact heeft.
- Het blijvend bevorderen van natuurherstel en stimuleren van de biodiversiteit met het Batenburg bos in samenwerking met Natuurmonumenten.

## Circulaire economie

Door bewust om te gaan met grondstoffen, (eind)producten en afval gaan we verspilling tegen, bieden we een oplossing voor de toenemende grondstoffenschaarste en reduceren zodoende onze footprint in de waardeketen.

- Het streven is dat in 2030 een groot deel van onze projecten aantoonbaar bijdraagt aan de circulaire economie.
- Daarnaast willen we afval en verpakkingen minimaliseren door het identificeren van efficiënte en praktische oplossingen voor het sorteren hiervan en daarbij hergebruik te stimuleren.

## Maatschappelijke impact

Door het delen van kennis en het voeren van een sociaal en verantwoord (extern) beleid zorgen we voor een rechtvaardige transitie naar een klimaatneutrale economie.

We verankeren maatschappelijke impact in onze jaarlijkse doelstellingen en activiteiten door:

- Het delen en overdragen van kennis naar de volgende generatie en het bijscholen van huidige professionals.
- Het aanbieden van kwalitatieve stages en afstudeeropdrachten, in nauw contact met vervolgonderwijs.
- Duurzaam inkopen integraal onderdeel te maken bij onze benadering van de waardeketen.

## Eigen personeel

Medewerkers maken het verschil. Zij staan daarom centraal bij Batenburg Techniek. We investeren in duurzame inzetbaarheid van onze medewerkers zodat zij veilig en gezond en met plezier naar hun werk gaan, nu én in de toekomst.

In onze doelstellingen zijn onder andere de volgende ambities gedefinieerd:

- Batenburg initiatieven zoals B | Fit, B | Safe en B | Smart blijvend ontwikkelen, toegankelijk voor iedereen.
- Afspiegeling zijn van de maatschappij in de regio's waar we werken.
- eNPS-score hoger dan het industriegemiddelde.
- Safety Culture Ladder trede 3 certificering behalen, daar waar van toepassing.



# Medewerkers

**Techniek is mensenwerk. Mensen maken het verschil. Zij staan daarom centraal bij Batenburg Techniek. We investeren in duurzame inzetbaarheid van medewerkers, zodat zij veilig, gezond en met plezier naar hun werk gaan en weer thuiskomen, nu én in de toekomst.**

**Veel aandacht gaat uit naar hun kennis, kunde en betrokkenheid. Dat gaat niet alleen over vaardigheden en ontwikkelmogelijkheden, maar ook over gezondheid en welzijn.**

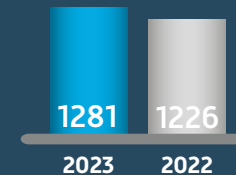
Goede arbeidsomstandigheden, opleidings- en trainingsmogelijkheden en management development programma's staan centraal. Deze aandacht vertaalt zich in een hoge betrokkenheid en langdurige dienstverbanden (gemiddeld 10,6 jaar).

Niet alleen het binden van medewerkers, ook het werven van nieuwe collega's is in 2023 goed verlopen: we hebben maar liefst 215 nieuwe medewerkers in dienst genomen. Een groot deel daarvan (65%) is jonger dan 35 jaar. Binnen alle bedrijven richten we ons in de werving op de Next Generation, maar wel in balans met aanwezige kennis en ervaring.

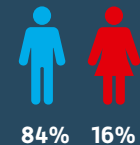
Nieuwe medewerkers geven aan dat Batenburg Techniek een organisatie is waar het fijn is om te werken, met volop ontwikkelmogelijkheden en interessante projecten die bijdragen aan een duurzame wereld.

We willen energieke mensen aan ons binden; met passie en oog voor creatieve oplossingen. In onze branding laten we dit zien. Onze collega's werken veelal in teams, zijn gedreven, enthousiast en betrokken bij hun werkzaamheden voor onze opdrachtgevers.

## Totaal aantal medewerkers in dienst



## Man/vrouw verhouding



## Aantal jaar in dienst



10,6 jaar

## Veiligheid, gezondheid en welzijn

- We introduceerden de Batenburg 'B | Safe' app om het veiligheidsbewustzijn bij collega's te vergroten met als resultaat: een forse toename in meldingen van bijna-ongevallen of gevaarlijke situaties én minder ongevallen met verzuim. Dit duidt erop dat het bewustzijn is vergroot.
- In het kader van gezondheid en welzijn is het concept 'B | fit' ingevoerd. Hieraan zijn allerlei activiteiten gekoppeld, zoals fruit op het werk, ergonomisch advies op de werkplek en diverse sportieve activiteiten.
- Daarnaast heeft de mentale gezondheid van onze medewerkers belangrijke aandacht en is in 2023 een vernieuwde meldregeling voor ongewenste omgangsvormen geïntroduceerd en een externe vertrouwenspersoon aangesteld.
- Het ziekteverzuim bleef in 2023 op vergelijkbaar niveau met 2022: 4,8%. Dit percentage sluit aan bij de algemene trend in Nederland. We zien met name een hoger aandeel langdurig ziekteverzuim dan in de pre-Covid-jaren.



## Next generation

- We bieden studenten ruimschoots de gelegenheid om praktijk- of onderzoekservaring bij ons op te doen. In 2023 boden we plaats aan 89 stagiairs en afstudeerders. In ons R&D Talent Center krijgen studenten de mogelijkheid om met innovatieve technologie zichzelf en onze business te ontwikkelen met nieuwe prototypes en toepassingen. Circa 15% van de starters in 2023 zijn oud-stagiairs of afstudeerders die na afronding van de studie graag bij ons in dienst treden.
- Sinds een aantal jaar is Young Batenburg het netwerk voor collega's tot 35 jaar om elkaar te ontmoeten en inspirerende activiteiten te ondernemen. Ze organiseren onder meer masterclasses over technische en soft skills, projectbezoeken en leuke teamactiviteiten.
- In samenwerking met onderwijsinstellingen en studieverenigingen stimuleren we de interesse en instroom voor technische opleidingen. We sluiten ons aan bij verenigingen en laten in onze uitingen een zo divers mogelijke samenstelling van onze teams zien.



## Gelijke kansen

- In 2023 is de Batenburg Academy uitgebreid. In 2024 starten twee nieuwe leergangen op het gebied van projectbeheersing en commercie. Het traject Persoonlijke Ontwikkeling is ook een terugkerend item. De initiatieven voor opleiden en ontwikkelen vatten we samen onder B | Smart. We bieden met de Batenburg Academy diverse mogelijkheden voor een brighter tomorrow voor alle Batenburgers.
- Diversiteit en inclusiviteit zijn voor ons belangrijke thema's die wij hebben vertaald naar een helder beleid gericht op gelijke kansen, ongeacht afkomst, religie, leeftijd, geslacht, seksuele geaardheid, huidskleur en/of handicap.
- We streven in onze raad van commissarissen en raad van bestuur naar een evenwichtige verdeling tussen mannen en vrouwen, waarbij functies voor tenminste 40% worden ingevuld door vrouwen. Deze beoogde samenstelling is gerealiseerd.



## Een veilige, toekomstbestendige en schaalbare IT- en OT-infrastructuur bij SAMGA



De graanterminal bij Samga was toe aan een grondige renovatie, waarbij niet alleen de mechanische installaties zijn vernieuwd maar ook aandacht werd besteed aan de industriële automatisering van de terminal. Zo hebben wij de IT- en OT-infrastructuur in kaart gebracht en ondersteund bij het actualiseren van de proces operaties naar de huidige normen en standaarden. Nu kunnen alle silo operaties, vanuit de controlekamer achter één scherm uitgevoerd worden en zijn de netwerken op een veilige manier gescheiden van de buitenwereld.

## Van begin tot eind partner in samenspraak en uitdagingen



Het huidige drinkwaterproductiestation van WMD is verouderd en om aan de steeds strenger wordende eisen te voldoen moet het geüpgraded worden. Er wordt door de bouw van dit nieuwe pompstation efficiënter water gewonnen en gezuiverd. Verder wordt de kwaliteit van het water verbeterd en gewaarborgd. Met dit nieuwe pompstation zal er jaarlijks een capaciteit van zo'n 2 miljoen m<sup>3</sup> water kunnen worden gezuiverd.

# Batenburg Industrial Automation



### Een eigen ontwikkelde energiemonitoring-oplossing voor Luik Natie

Om het energieverbruik te optimaliseren is goed inzicht in realtime meetwaarden een must. Onze oplossing toont in realtime de individuele verbruiksdata van de grootste verbruikers zoals compressors, de diepvries- en koelcellen. Naast de informatie van deze grote verbruikers, zijn ook de gegevens van de zonnepanelen, de windmolen en de batterijopslag centraal opgeslagen. Met als resultaat dat alle energiedata op één centrale portal beschikbaar is gemaakt. Hierdoor kan Luik Natie gericht sturen op opwek en verbruik, en op die manier besparingen realiseren.

**De divisie Batenburg Industrial Automation richt zich op het ontwerpen en beheren van besturingssystemen voor toepassingen in de industrie, infrastructuur en de marine en offshore.**

2023 was voor Batenburg Industrial Automation opnieuw een mooi jaar dat in het teken stond van groei en uitdagende projecten. De resultaten van 2023 laten een autonome groei in opbrengsten en EBITA zien. De groei komt mede voort uit het verder verstevigen van de positie. We zijn beter in staat ons in de markt te onderscheiden. Dat is te danken aan de onderlinge samenwerking tussen de bedrijven binnen de divisie en de samenwerking met de andere Batenburg Techniek-bedrijven. Dit zorgt voor een groeiende herkenbaarheid bij onze (nieuwe) klanten, zowel in onze traditionele markten in de automatisering van industriële processen, als in toenemende mate in de vitale infrastructuur. Een mooi voorbeeld is het project renovatie Afsluitdijk waar we voor bouwcombinatie LEVVEL de besturing, cybersecurity, predictive maintenance en elektrische voorzieningen realiseren.

De behoefte aan energiemonitoring en elektrificatie van processen leidt tot een toenemende vraag bij onder meer energiemaatschappijen en netbeheerders. We helpen deze opdrachtgevers met het verkrijgen van inzicht in hun complexe processen, mede met behulp van de elektrificatiekennis van onze specialisten bij Batenburg Energietechniek.

Ook de vraag naar data intelligence-projecten steeg het afgelopen jaar onverminderd door. De behoefte bij klanten loopt uiteen; van rapportage-tooling om diverse processen

inzichtelijk te krijgen tot inzet van slimme Artificial Intelligence (AI)-modellen om productieprocessen te verbeteren en energiekosten te verlagen.

Door op een logische manier databronnen te koppelen realiseren we voor onze klanten een hogere efficiëntie en beter inzicht in hun productieprocessen.

De Europese Network and Information Security (NIS2)-richtlijn, stelt nieuwe eisen aan cybersecurity. De vraag naar ondersteuning bij het implementeren van de richtlijnen neemt toe. De cybersecurity-experts van Batenburg analyseren, bewaken en professionaliseren bij klanten bestaande netwerken voor Operational Technology. Ook helpen we hen met het ontwerpen en installeren van nieuwe cybersecurity-oplossingen voor deze netwerken.

Robotica en vision blijft een interessante tak binnen de divisie Batenburg Industrial Automation. Door de schaarste op de arbeidsmarkt groeit de vraag bij klanten naar complexe robots die taken van mensen kunnen overnemen. En dat is een mooie uitdaging voor onze engineers die robottechnologie combineren met slimme vision-oplossingen. Ook in 2023 deden we belangrijke investeringen in de ontwikkeling van data-, AI-, robot- en vision-oplossingen voor onze klanten.

De markt van de offshore-windenergie is turbulent. Met grote projecten in de offshore-kranen heeft Batenburg Industrial Automation wederom bijgedragen aan de realisatie van belangrijke capaciteitsuitbreidingen in de windenergie.

Onze kantoren in Zeist en Zwaag zijn afgelopen jaar verhuisd waardoor er meer ruimte is voor groei.



**'s werelds grootste modulaire, telescopische offshore-kraan**

Bij Batenburg hebben we de overtuiging dat technologie een belangrijke bijdrage zal leveren om de uitdagingen binnen de transitie naar een klimaatneutrale samenleving, op te lossen. Zo maken we samen met GustoMSC innovaties mogelijk binnen de offshore windenergie, door het besturingssysteem in hun award-winning (en 's werelds grootste) modulaire, telescopische offshore-kraan te realiseren. De kraan is onderdeel van het 'GustoMSC™ SC-14000XL' jack-up ontwerp, een groot windturbine installatieschip.

## Finka ziet 25% groei in productie



In 2022 maakte Finka, een toonaangevend bedrijf in de gespecialiseerde kassenteelt van tomaten en komkommers uit Mexico, een belangrijke stap door de Intelligent Algorithms binnen IIVO te implementeren en gebruik te maken van het dashboard van LetsGrow.com. Deze innovatie stelde Finka in staat om realtime en nauwkeurige gegevens van gewassen te genereren, praktische aanbevelingen te verkrijgen voor realtime optimalisatie en slimme beslissingen te nemen voor betere resultaten. Sinds deze implementatie van de Intelligent Algorithms en het gebruik van MyLetsGrow heeft Finka de productie met meer dan 25% verhoogd in vergelijking met hun andere locaties. Bovendien hebben ze aanzienlijk bespaard op gas- en elektriciteitskosten.

## Samenwerking Wageningen University & Research

Wageningen University & Research (WUR) en Hoogendoorn Growth Management werken al vele jaren nauw samen om de toekomst van de tuinbouwsector vorm te geven. Deze samenwerking heeft geleid tot de ontwikkeling en implementatie van geavanceerde technologieën die de sector in beweging zet. Een mijlpaal in deze langdurige samenwerking is de introductie van Hoogendoorns IIVO-computer, die de WUR in staat stelt om hun kascompartimenten met uiterste precisie te beheren voor diverse onderzoeksdoelinden.

# Batzenburg Horticulture

## Vereijken Kwekerijen gaat voor autonoom telen

Vereijken Kwekerijen, bekend om zijn hoogwaardige frostomaten, omarmt autonoom telen op één van zijn locaties met succes dankzij IIVO en haar Intelligent Algorithms. De veelbelovende resultaten hebben het bedrijf aangespoord om deze innovatieve benadering uit te breiden naar al hun zes locaties. Met behulp van de Strategy Manager van LetsGrow.com worden de teeltstrategieën bepaald aan de hand van cruciale parameters zoals energie-inkoop, arbeidsplanning en verkoopprognoses. Deze slimme aanpak laat zien hoe de toekomst van milieuvriendelijke en slimme tuinbouw eruitziet. Hier worden technologie en natuur op een goede manier gecombineerd om topkwaliteit frostomaten te produceren.





**Met geïntegreerde automatiseringsoplossingen en data intelligence zorgt Batenburg Horticulture wereldwijd voor de optimalisatie van de teelt bij tuinbouwondernemingen. Batenburg Horticulture opereert in de markt onder de merknamen Hoogendoorn Growth Management en LetsGrow.com.**

De markt voor nieuwbouw van kassen verzwakte in 2023 enigszins door hoge prijzen van glas en staal. Batenburg Horticulture heeft zich desalniettemin goed staande gehouden in deze dynamische markt. De opbrengsten waren slechts iets lager dan vorig jaar. Door extra uitgaven aan onder andere mensen en technologische ontwikkelingen is het resultaat lager uitgevallen.

De bevolkingsgroei en grotere vraag naar lokaal verbouwd vers en veilig voedsel zorgen wereldwijd op de middellange en lange termijn voor een groeiende vraag naar teelt in tuinbouwkassen en naar de bijbehorende automatisering. Voor een optimale teeltopbrengst in de kas is een perfecte aansturing van groeiklimaat en voeding van de gewassen cruciaal. Een belangrijk aspect van onze strategie dit jaar was daarom de introductie en doorontwikkeling van Intelligent Algorithms. Deze technologie vormt de kern van onze visie om de tuinbouw steeds verder te automatiseren en daarmee onze klanten te ontzorgen en te helpen bij het managen van de complexe dagelijkse aansturing van hun bedrijf. Het team dat zich specifiek richt op deze ontwikkeling is verder uitgebreid en versterkt.

Dankzij Intelligent Algorithms kunnen klanten met slechts enkele instellingen de optimale klimaatstrategie invoeren. De algoritmen nemen deze instellingen als uitgangspunt om het klimaat op microniveau te regelen, rekening houdend met de verwachte weersomstandigheden. Inmiddels draait de AI-engine op kasbesturingssysteem IIVO bij diverse klanten. De eerste resultaten zijn veelbelovend.

LetsGrow.com concentreerde zich in 2023 op het versterken van de positie in de competitieve markt van Data Driven Growing. Met een vernieuwde merkidentiteit en een focus op klantgerichte oplossingen maakt LetsGrow.com zich klaar voor de toekomst. De nieuwste innovatie, Strategy Manager, helpt tuinbouwbedrijven niet alleen bij het effectiever inrichten en volgen van hun teeltstrategieën, maar ook bij het optimaliseren van hun energieverbruik en -kosten voor verwarming en belichting. Op deze manier dragen we bij aan een efficiëntere en duurzamere tuinbouw.

## Netverzwaring Liander – 50 KV



Batenburg Energietechniek gaat voor het toekomstige 50 kV netwerk van Alliander kabelgarnituren leveren aan TKF (BV Twentsche Kabelfabriek) en Visser & Smit Hanab. Hiervoor is een meerjarige raamovereenkomst getekend. Door deze overeenkomst wordt de doorlooptijd van leveringen korter waardoor projecten die bijdragen aan de energietransitie sneller kunnen beginnen.

## Batenburg levert Stedin 250 stations

Netbeheerder Stedin heeft met Batenburg Energietechniek een contract getekend voor de levering van 250 prefab transformatorstations per jaar.

Als antwoord op de energietransitie is Stedin volop bezig met de uitbreiding van het elektriciteitsnet waardoor er een groeiende vraag is naar transformatorstations.

## FlevoNice



Voormalig ijsbaan FlevoNice heeft een transitie doorgemaakt van ijsbaan naar zonnepark. Het terrein van zo'n 25 hectare groot was niet meer rendabel door warme winters en is nu omgetoverd tot zonnepark. Het is goed voor 44 Mwp; gelijk staand aan de behoefte van 15.000 huishoudens. In opdracht van Sunrock en Aton Projects hebben wij de energieinfrastructuur opgebouwd, bestaande uit 13 transformatorstations.

# Batenburg Energietechniek



## Windpark Maasvlakte 2

Windpark Maasvlakte 2 is dankzij Batenburg Energietechniek aangesloten op het energienet met Connexstekkers van PFISTERER. Het Ministerie van Infrastructuur en Waterstaat is in 2023 volledig voorzien van groene stroom door dit windpark, dat bestaat uit 22 innovatieve onshore windturbines. Dit windpark is gebouwd door Eneco in opdracht van Rijkswaterstaat, en het heeft een vermogen van 116 megawatt, waardoor het jaarlijks 416 GWh aan groene stroom opwekt.



**Batenburg Energietechniek ontwikkelt en levert componenten en systemen die worden toegepast in het elektriciteitsdistributienetwerk.**

De opbrengsten en EBITA van Batenburg Energietechniek zijn verder toegenomen. De energietransitie zorgt voor een sterke vraag naar componenten en diensten voor het elektriciteitsnetwerk. Elektriciteit wordt immers steeds meer gebruikt als energiedrager. Dat maakt uitbreiding en verzwaring van het elektriciteitsnetwerk noodzakelijk.

Met meerdere netwerkbedrijven in Nederland zijn de afgelopen jaren langjarige overeenkomsten afgesloten voor de levering van componenten om het elektriciteitsnetwerk uit te breiden. Dit levert een stabiele stroom van opdrachten.

In samenwerking met TKF en Visser & Smit Hanab sloten we een langlopend contract met netbeheerder Alliander. De raamovereenkomst betreft de levering en montage van materialen voor 50 kV kabelsystemen. We leveren de vermogenstransformatoren in het netwerk en voor de offshore windparken alle hoogspanningsaansluitingen.

Om de uitbreiding van het elektriciteitsnetwerk mogelijk te maken neemt de vraag naar transformatorstations significant toe. In 2020 begonnen we met de assemblage van een beperkt aantal transformatorstations in Rotterdam op het terrein van het voormalige Verolme. Door de sterke groei was er in 2022 al behoefte aan uitbreiding. Eind 2022 is een tweede loods ingericht, waardoor de capaciteit voor assemblage van

transformatorstations is verdubbeld. In de zomer van 2023 kreeg Batenburg Energietechniek van netbeheerder Stedin de opdracht voor de levering van transformatorstations in de regio Rotterdam. Kort voor de kerst is het eerste transformatorstation geleverd.

Nederland wekt steeds meer zonne-energie op, zowel op daken als via grootschalige parken op land en water. Om deze grootschalige zonneparken efficiënt op het elektriciteitsnetwerk aan te kunnen sluiten, ontwikkelden we met onze partners speciale transformatorstations. De toename van zonne- en windenergie in de energiemix zorgt ook voor een grotere behoefte aan opslagcapaciteit. Ook hierbij zijn we betrokken, via meerdere projecten voor batterijopslag.

## Parkeergarage Scheveningen



De nieuwe parkeergarage van Continental Car Parks aan de kust van Scheveningen is opgeleverd. De garage verdwijnt door het design volledig in het landschap. Daardoor voelt het als parkeren in een duin. Batenburg Installatietechniek was hier verantwoordelijk voor de elektrotechnische en werktuigbouwkundige installaties zoals verlichting, verdeelkasten, brandbeveiliging en het aanleggen van de laadinfrastructuur.

## Distributiecentrum Wehkamp



In Zwolle staat het grootste geautomatiseerde e-commerce DC van Wehkamp in Europa. Wij verzorgen de complete gebouwgebonden installatie in opdracht van aannemer GOLDBECK. Het pand is goed voor een vloeroppervlak van 30.000 m<sup>2</sup>. De complete installatie is uitgebreid gemodelleerd en geclast in BIM.

# Batenburg Installatietechniek



### Laadplein truckparking Waalhaven

Truckparkings Rotterdam Exploitatie heeft het eerste laadplein voor elektrische vrachtwagens van de haven in Rotterdam. Maar liefst acht elektrische vrachtwagens kunnen vanaf nu tegelijkertijd laden. Batenburg Techniek was voor dit laadplein verantwoordelijk voor het advies, ontwerp en de realisatie van de laadinfrastructuur.



**Batenburg Installatietechniek is actief in de utiliteitsbouw, industrie en energietechniek.**

Een goede bezetting bij zowel de projecten als in het beheer en onderhoud kenmerkte 2023. De verwachte krimp bij de nieuwbouw in de utiliteitsmarkt heeft ons nog niet geraakt. Wel zien we de concurrentie toenemen als gevolg van de verminderde marktvraag.

Er is een toenemende vraag naar advies en een-op-een opdrachten op het gebied van energiereductie en optimalisatie. Met onze eigen simulatie- en monitoringssoftware helpen we onze opdrachtgevers met hun volgende stap op dit terrein. In 2023 versterkten we onze interne kennis en advieskracht en namen we extra adviseurs en jonge hoogopgeleide technici aan.

Binnen onze markten duurzaam vastgoed en energietransitie is netcongestie een steeds groter probleem. We zien dat als een kans en een bedreiging voor onze opdrachtgevers in utiliteit, transport en industrie bij het verder helpen met hun duurzaamheidsambities. Het is een kans, omdat we met onze innovatieve oplossingen slimme (opslag)systemen kunnen realiseren. Maar het is tegelijkertijd ook een bedreiging, omdat deze oplossingen niet goedkoop zijn en opdrachtgevers niet altijd kunnen of willen investeren in hun bedrijfslocaties. Daarnaast zien we dat de beperkte beschikbaarheid van energie steeds vaker zorgt voor langere voorbereidingstijd en meer onzekerheid bij de planning van projecten.

De markt voor (openbaar) vervoer is na Covid-19 weer aangetrokken en groeide het afgelopen jaar gestaag. Ook in het zakelijke transport zagen we een stijgende groei van laadvoorzieningen voor klein en groot elektrisch transportmaterieel. De verwachting voor het komend jaar is dat deze groei verder door zal zetten.

Zowel op het gebied van duurzaam vastgoed en energietransitie zijn in het tweede deel van 2023 mooie opdrachten verworven die we in de loop van 2024 gaan uitvoeren.

## Touch-technologie effectief toegepast in de zorgsector



De innovatiekracht van Batenburg Applied Technologies richt zich onder andere op de gezondheidszorg. Al meer dan tien jaar leveren wij de displays voor het Rotterdamse Enraf-Nonius. Dit bedrijf ontwikkelt medische apparatuur voor fysiotherapie en revalidatie. In hun nieuwste serie Sonopuls apparaten wordt een 5.7" touchscreen van EDT toegepast dat speciaal is geselecteerd vanwege de hoge kwaliteit en de garanties op jarenlange levering. Zo maken we medische apparatuur langer beschikbaar en intuïtiever voor de eindgebruiker.

## Batenburg Bevestigingstechniek



Batenburg Bevestigingstechniek heeft zijn eigen logistieke systeem: Bright Bin. Met dit ship-to-line systeem realiseren we forse besparingen in uw productieproces. Zo grijpt men nooit mis, geen productiestops en geen overvloedige voorraad. Daarnaast is er geen verspilling meer en wordt het werkkapitaal slimmer ingezet.

# Batenburg Industriële Componenten



## Damen en Batenburg Techniek zetten de mens centraal op de CSD600

Dit jaar presenteerde Damen Dredging Equipment de nieuwe CSD600 snijkopzuiger. Het schip, de eerste uit deze CSD-lijn, is opnieuw ontworpen naar de eisen van vandaag. Eén van de optimalisaties is de operatorstoel; het eindproduct van een samenwerking met Batenburg Applied Technologies. De ergonomische stoel, met alle bedieningselementen binnen handbereik, zet de mens centraal in een omgeving waar steeds meer informatiesystemen worden toegevoegd en geautomatiseerd. Een overzichtelijke combinatie die zeker bijdraagt aan de veiligheid en comfort op het water.

**De ondernemingen binnen de divisie Batenburg Industriële Componenten richten zich op de maakindustrie. De divisie bestaat uit drie ondernemingen: Batenburg Applied Technologies, Batenburg Bevestigingstechniek en Batenburg Industriële Elektronica.**

De eerste helft van 2023 werd gekenmerkt door een groei in opbrengsten en EBITA bij Batenburg Industriële Componenten. De wereldwijde knelpunten in de toelevering van chips en componenten waren grotendeels opgelost. Levertijden werden korter en producten konden weer geproduceerd en uitgeleverd worden. Het afnemende consumentenvertrouwen leidde na de zomer echter tot een vertraging in de orderintake. Vooral opdrachtgevers in de maakindustrie werden voorzichtig. De opbrengsten waren daardoor in het laatste kwartaal van 2023 lager dan in dezelfde periode in 2022. De verwachting is dat dit sentiment ook begin 2024 nog aanwezig zal zijn en de groei daarmee enigszins zal afvlakken.

Tegelijkertijd zien we wel dat de vraag naar lokale dataverwerking met Edge-computing nog altijd groeit, evenals de vraag naar Artificial Intelligence en Machine Learning. Dat stimuleert de vraag naar componenten om voldoende rekenkracht te kunnen leveren, zoals FPGA-modules en Nvidia-oplossingen.

Bij lokale dataverwerking wordt veel warmte geproduceerd die gekoeld moet worden. In het Center of Expertise van Batenburg Applied Technologies ontwikkelen we samen met opdrachtgevers oplossingen hiervoor. Dit zijn hightech

prototypes in kleine series. Met onze kennis van wireless modules, decentrale intelligentie en thermal management creëren we innovatieve elektronische oplossingen die voor de komende jaren volop kansen bieden.

Bij Batenburg Bevestigingstechniek verschuift het productportfolio in toenemende mate naar specialistische producten die voldoen aan strenge kwaliteitseisen. Ook kiezen steeds meer klanten voor het logistieke Bright Bin-systeem. Met dit slimme concept worden bestelprocessen verder gedigitaliseerd en geoptimaliseerd. Het afgelopen jaar is dit systeem verder ontwikkeld en uitgebreid met een app. In 2024 zal een scanner met een geïntegreerde display worden gelanceerd. Daarmee zullen alle gewenste data direct voor de klant ter plaatse, up-to-date beschikbaar zijn. Deze innovaties droegen bij aan een recordhoge uitleveringsgraad in 2023.

Bij Batenburg Industriële Elektronica namen de tekorten aan chips en componenten eind 2022 af. Leveranciers konden weer leveren. Hierdoor waren we in 2023 in staat achterstanden in productie met hulp van ploegendiensten deels in te lopen. De snelle uitleveringen van leveranciers zorgden wel voor een gestegen voorraad. In september/oktober is een nieuwe Surface Mounted Device (SMD)-productielijn geïnstalleerd. Hierdoor is de productiecapaciteit verder vergroot en kan een groeiend aantal opdrachtgevers worden bediend. We verwachten dat de opbrengsten in 2024 verder toenemen en de voorraden afnemen.

## Kerncijfers Batenburg Techniek

	2023	2022	2021	2020	2019
<b>(€ miljoen)</b>					
Opbrengsten	<b>344,8</b>	303,1	262,1	236,0	222,5
EBITA [*1]	<b>30,2</b>	27,8	21,1	17,5	16,4
EBITDA [*2]	<b>37,2</b>	34,3	27,0	22,9	20,8
Nettoresultaat	<b>20,1</b>	19,0	13,6	11,2	11,0
Balans totaal	<b>184,8</b>	163,6	149,5	136,9	115,3
Eigen vermogen	<b>58,9</b>	52,6	45,6	58,6	52,0
Werkkapitaal [*3]	<b>23,4</b>	19,5	10,2	8,8	13,6
Net debt [*4]	<b>9,4</b>	9,0	4,1	-11,9	-6,3
<b>Medewerkers</b>					
Gemiddeld aantal medewerkers	<b>1.254</b>	1.222	1.190	1.110	986
<b>Ratio's</b>					
EBITA op opbrengsten [%]	<b>8,8</b>	9,2	8,0	7,4	6,1
EBITDA op opbrengsten [%]	<b>10,8</b>	11,3	10,3	9,7	8,7
Net debt op EBITDA	<b>0,3</b>	0,3	0,2	-0,5	-0,3
Nettoresultaat op opbrengsten [%]	<b>5,8</b>	6,3	5,2	4,8	5,0
Solvabiliteit (incl. IFRS 16 in 2019 tm 2022) [%] [*5]	<b>31,9</b>	32,1	30,5	42,8	48,2

\*1) EBITA betreft het bedrijfsresultaat vóór belastingen en financieringsbaten en -lasten en amortisatie van immateriële activa.

\*2) EBITDA betreft het bedrijfsresultaat vóór belastingen, financieringsbaten en -lasten, afschrijvingen van materiële vaste activa en amortisatie van immateriële activa.

\*3) Werkkapitaal is exclusief geldmiddelen en kasequivalenten en leningen en overige financieringsverplichtingen.

\*4) Net debt = lange termijn leningen en financieringsverplichtingen + korte termijn leningen en financieringsverplichtingen - geldmiddelen en kasequivalenten.

\*5) Solvabiliteit = eigen vermogen / balans totaal.



# Per divisie

## Opbrengsten en resultaat, Batenburg Industrial Automation

[€ miljoen]	2023	2022
Opbrengsten	105,9	89,6
EBITA	11,8	10,8
EBITA als % van de opbrengsten*	11,2%	12,1%

## Opbrengsten en resultaat, Batenburg Energietechniek

[€ miljoen]	2023	2022
Opbrengsten	59,3	50,2
EBITA	7,1	6,4
EBITA als % van de opbrengsten*	11,9%	12,7%

## Opbrengsten en resultaat, Batenburg Horticulture

[€ miljoen]	2023	2022
Opbrengsten	24,3	24,8
EBITA	0,9	1,5
EBITA als % van de opbrengsten*	3,5%	6,0%

## Opbrengsten en resultaat, Batenburg Installatietechniek

[€ miljoen]	2023	2022
Opbrengsten	79,8	68,4
EBITA	4,4	3,6
EBITA als % van de opbrengsten*	5,5%	5,3%

## Opbrengsten en resultaat Batenburg Industriële Componenten

[€ miljoen]	2023	2022
Opbrengsten	75,5	70,0
EBITA	7,0	6,6
EBITA als % van de opbrengsten*	9,2%	9,5%


\* EBITA als % van de opbrengsten is gebaseerd op onafgeronde cijfers.

## Geconsolideerde winst-en-verliesrekening

(€ miljoen)	2023	2022
<b>Som der bedrijfsopbrengsten</b>	<b>344,8</b>	303,1
Kosten van grond- en hulpstoffen en handelsgoederen	137,3	118,4
Uitbesteed werk en andere externe kosten	42,1	35,2
Lonen en salarissen	81,1	73,8
Sociale lasten en andere personeelslasten	17,9	16,7
Afschrijvingen materiële vaste activa	7,0	6,6
Amortisaties immateriële activa	2,0	2,0
Overige bedrijfskosten	28,6	24,4
Overige bedrijfskosten	0,6	0,2
<b>Totaal bedrijfslasten</b>	<b>316,6</b>	277,3
<b>EBIT (bedrijfsresultaat)</b>	<b>28,2</b>	25,8
Totaal financieringsbaten en -lasten	-1,1	-0,5
<b>Resultaat vóór belastingen</b>	<b>27,1</b>	25,3
Belastingen over het resultaat	7,0	6,3
<b>Resultaat na belastingen</b>	<b>20,1</b>	19,0

# Geconsolideerde balans

	31 december 2023		31 december 2022	
<b>Activa</b>				
Materiële vaste activa	23,5		17,2	
Immateriële activa en goodwill	30,1		32,0	
<b>Totaal vaste activa</b>		<b>53,6</b>		<b>49,2</b>
Vorraden	32,3		33,7	
Vorderingen en overlopende activa	92,1		73,0	
Geldmiddelen en kasequivalenten	6,8		7,7	
<b>Totaal vlottende activa</b>		<b>131,2</b>		<b>114,4</b>
<b>Totaal activa</b>		<b>184,8</b>		<b>163,6</b>
	31 december 2023		31 december 2022	
<b>Eigen vermogen</b>		<b>58,9</b>		<b>52,6</b>
Leningen en overige financieringsverplichtingen	21,0		19,8	
Voorzieningen	0,9		0,9	
Latente belastingverplichtingen	0,7		1,2	
<b>Langlopende verplichtingen</b>		<b>22,6</b>		<b>21,9</b>
Leningen en overige financieringsverplichtingen	6,4		5,5	
Voorzieningen	3,4		3,7	
Vennootschapsbelasting	2,9		3,2	
Overige kortlopende verplichtingen	90,6		76,7	
<b>Kortlopende verplichtingen</b>		<b>103,3</b>		<b>89,1</b>
<b>Totaal eigen vermogen en verplichtingen</b>		<b>184,8</b>		<b>163,3</b>



smarter **focus.**  
brighter **tomorrow.**

**Batenburg Techniek**  
Rotterdam

**Batenburg Industrial Automation**  
Den Haag  
Heerenveen  
Nijkerk  
Vlaardingen  
Zeist  
Zundert  
Zwag  
Zwolle  
Madrid (Spanje)  
Schilde (België)  
Schoten (België)

**Batenburg Horticulture**  
Vlaardingen  
Alexandria (Amerika)  
Beijing (China)  
Vineland Station (Canada)  
Querétaro (Mexico)

**Batenburg Energietechniek**  
Capelle aan den IJssel

**Batenburg Installatietechniek**  
Monster  
Nijkerk  
Nijmegen  
Rotterdam  
Twello  
Waalwijk

**Batenburg Industriële Componenten**  
Rotterdam  
Neede  
Veenendaal  
Zaventem (België)

Stolwijkstraat 33  
3079 DN Rotterdam  
T +31 (0)10 - 292 80 80  
E [info@batenburg.nl](mailto:info@batenburg.nl)  
W [batenburg.nl](http://batenburg.nl)