

# Dieptrekken en volautomatisch dieptrekken

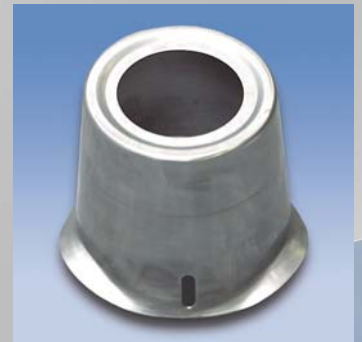


**Potten**

**Schermkappen**



**Hoed**



**Verdeelplaten**



**Filterhuis**



**Geautomatiseerde productielijn  
met 250 ton dieptrekkers**



**Dieptrekpers 400 ton**

**Beschermplaat**

**Specificaties**

Druk:	250 ton	400 ton
Tafelgrootte:	1250 x 1050 mm	2000 x 1500 mm

De volgende bewerkingen kunnen wij in eigen huis voor u verzorgen:

**Forceren, dieptrekken, flenswalsen, lassen, walsen, stampen, kanten, draaien, frezen, boren, tappen, ponsen, knippen, lasersnijden, rondslijden, voren, persen, schuren tot k240 en assembleren.**

In samenspraak met onze partners kunnen wij o.a. voor u verzorgen:

**Coaten, verzinken, stralen, slijpen/polijsten, anodiseren, parelen, 3D-lasersnijden en het transport.**

**Dieptrekken**

Dieptrekken is één van de 5 activiteiten van ORFA VISSER, waarbij het metaal wordt vervormd door een pers. Dieptrekken is de ideale manier om metaal naadvrij te vormen. Deze techniek is bruikbaar voor allerlei soorten metaal en geschikt voor veel verschillende soorten vormen. ORFA VISSER beschikt over dieptrekpersen met een maximale capaciteit van 400 ton.

**Hoe werkt het?**

Producten worden in één of meer trekken exact in hun juiste maatvoering gebracht. Het uitgangsmateriaal, de rondel wordt op de plooihouder geplaatst. De pers gaat naar beneden en de rondel wordt tussen de trekking en de plooihouder ingeklemd. Doordat de trekking nog verder naar beneden gaat, wordt de rondel over de doorn getrokken. Nu wordt het uiteindelijke product gevormd. Belangrijke punten van aandacht bij dit proces zijn onder andere de smering en de plooihouderkracht. Door deze techniek zijn bijvoorbeeld ronde vormen zeer goed te maken.

ORFA VISSER beschikt naast diverse dieptrekpersen over meerdere excenterpersen en een gerobotiseerde kantbank.

**Volautomatisch dieptrekken**

Met één van zijn dieptrekpersen is volautomatisch dieptrekken zelfs mogelijk. Het gerobotiseerde aan- en afvoertraject zorgt ervoor dat het eindproduct zonder menselijke tussenkomst van begin tot eind wordt vervaardigd. Voordelen voor u zijn lagere kosten en een doorlopende productie waarbij het werken met een robot garant staat voor een hoge graad van nauwkeurigheid en minder uitval. Moderne besturingstechniek zorgt voor zeer korte insteltijden, waardoor we zeer flexibel zijn met het omschakelen naar een ander product.



**Bedrijfspannend ORFA VISSER op het 20.000 m<sup>2</sup> grote bedrijfsterrein in Dronten**

**Ons verkoopteam**



**Gerard Meijerink**



**Arjan Medemblik**



**Helmut Duddek**

Ook benieuwd wat wij voor uw organisatie kunnen betekenen? Neem dan vrijblijvend contact op met ons verkoopteam op **(0321) 38 60 00**. Of kijk op [www.orfavisser.nl](http://www.orfavisser.nl) waar u tevens online een offerte kunt aanvragen.

**ORFA VISSER B.V.**  
De Tjonger 1, 8253 PZ Dronten  
Fax (0321) 31 69 54  
E-mail: [verkoop@orfavisser.nl](mailto:verkoop@orfavisser.nl)

